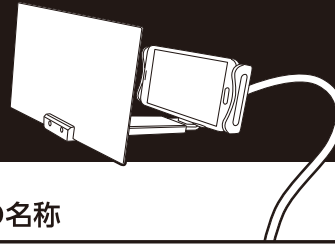


TSK96CLK

スマホ画面拡大用スタンド クランプタイプ

取扱説明書



本製品をお買い上げいただきましてありがとうございます。本書をよくお読みになり、正しくご使用ください。なお本書は大切に保管し、いつでも参照できるようにしてください。

安全上のご注意

ご使用前に、必ず「安全上のご注意」をよくお読みのうえ、正しくお使いください。

ここに記した注意事項は、製品を安全に正しくお使いいただき、あなたや他の人々への危害や損害を未然に防止するためのものです。いずれも安全に関する重要な内容ですので、必ずお守りください。

警告

人が死亡または重傷を負う可能性が想定される内容。

被害事象：火災・事故・誤飲・ケガ・熱傷・失明など。

- 分解・改造をしない。
- 拡大レンズを通して太陽光を直射しない。
- 脱落の恐れがあるため、本製品を水につけたり濡らさない・水濡れ品は使用しない。
- 太陽光が照射する場所や強い光の下で使用・保管しない。
- 乳幼児・小児の手の届く場所で使用・保管しない。
- 暖房機のそばや、湿度の高い場所で保管しない。
- 耐荷重を超える重い物を載せたり、落下しやすい場所、磁気、ホコリの多い場所に取り付けない。
- 投げたり、振り回したり、衝撃を与えない。外圧により取付機器の脱落や本製品の破損に至る恐れがあるので、取付機器に無理な外圧を加えない。
- 火中に投じない。電子レンジ、オープンなどで加熱しない。
- 長時間使用する場合、定期的にスマートフォンの取付状態を確認する。
- 本製品が固定されたことを確認のうえ使用する。振動、衝撃、温度変化、直射日光、経年変化により脱落の危険があるので、使用前にクランプが固定されていることを確認する。

注意

人が軽傷および物的損害を負う可能性が想定される内容。

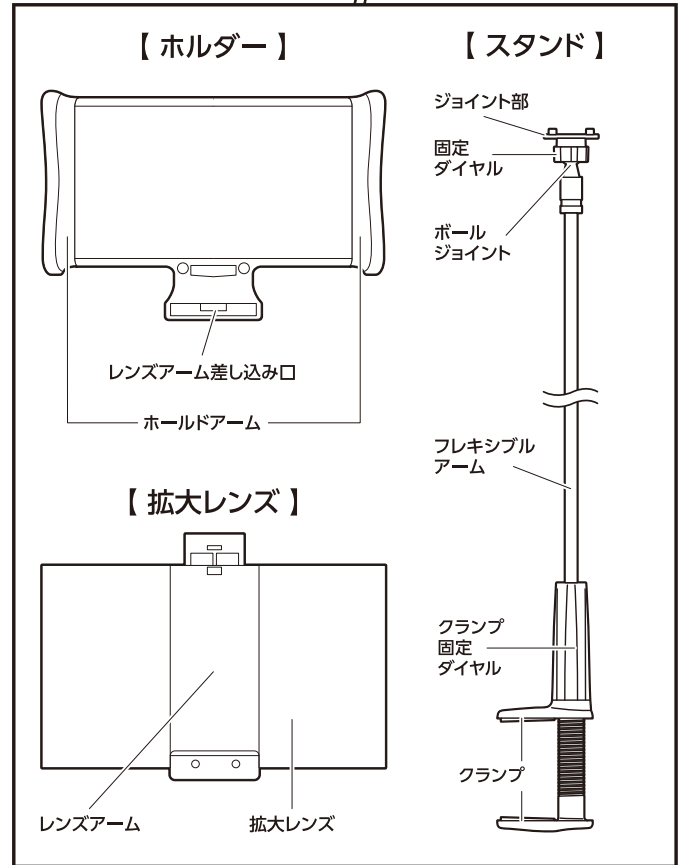
被害：腐食・破損・故障・ケガなど。

- 本製品は室内専用となります。自動車・自転車・バイクなどで使用しない。
- 本製品はスマートフォン用のため、他の用途に使用しない。
- 使用前に各部を確認し、ホコリなどの付着や変形・破損したものは使用しない。
- 本製品がぐらついている状態や不安定な角度で使用しない。
- 5℃から35℃の屋内環境で使用。それ以外の環境では使用しない。
- 0℃から40℃の風通しの良い屋内環境で保管する。
- 使用しない場合、本製品を取りはずし、安全な場所に保管する。取り付けたまま放置しない。
- 本製品を固定する際は、平らな面に確実に固定できる場所に取り付ける。不安定な場所に取り付けない。
- 拡大レンズの取り扱いの際は、ケガに注意。可動部に手など挟まないよう注意する。
- アームおよび支柱部分は無理な方向に曲げたり、ねじらない。アームを可動させる場合は、周囲に注意する。
- 本製品が落下した場合や衝撃などでスマートフォンや拡大レンズが破損する場合があるので、取り扱いに注意する。
- 使用中に目などに異常を感じた場合、直ちに使用を中止し医師の診察を受ける。
- 取付場所の材質や色により、取付部を傷めたり取付跡が残る場合があります。

ご注意

- パッケージや本書に記載されていない使い方はしないでください。
- フレキシブルアームを調整する際は、必ずクランプ部を持って調整してください。
- 本製品は強力なクランプを採用しておりますが、クランプを固定後必ず、本製品を前後・左右に揺らして、しっかりと固定されていることをご確認のうえ、ご使用ください。
- 充電ケーブルやコネクタを装着したままご使用いただけません。
- お使いのスマートフォンによっては画面の端が見えづらい場合がございます。
- 接地面の材質や表面形状(曲面、凹凸が大きい面、溝やすき間、段差の上など)によっては取り付けできない場合があります。
- 取り付け面が、皮革(合成皮革含む)、布地、壁紙、化粧板、塗装面などには充分固定できなかつたり、取りはずす際に素材を傷める場合がありますので取り付けしないでください。
- 本製品取り付け面のゴミやホコリ、油分などを取り除き、よく乾燥させてから設置してください。ゴミやホコリ、油分などが残っていると充分な固定ができず、脱落の原因となります。
- ご使用後は設置場所から製品を取りはずしてください。クランプのゴムグリップが変質し、取り付け部分が変色したり跡が残る場合があります。また取り付け場所の材質・色などによってはゴムグリップの貼り付け跡が残る場合があります。
- 本製品を使用する際の事故やケガおよび設置場所やスマートフォン本体の破損、故障、キズ、変色、取り付け面への影響、紛失などにつきましては一切の責任、保証を負いかねます。スマートフォンのメモリの破損や消失などに関しましては一切の責任を負いかねます。
- 本製品が汚れた場合、乾いた布でふきとってください。シンナー、ベンジン、アルコール類、またはその他薬品などを本製品に付着させないでください。石けんや洗剤なども使用しないでください。本製品を傷める原因になります。
- 本製品は、金属部品やプラスチックでできております。燃やすと危険ですので、廃棄する時は各自自治体の指示に従った方法で、正しく廃棄してください。

各部の名称



主な仕様

スタンド(フレキシブルアーム+クランプ)	約 W55 x H760 x D80 mm
拡大レンズ(拡大レンズ+レンズアーム)	約 W187 x H123 x D146 mm
ホルダー	約 W128 x H80 x D30 mm
質量	約 387 g

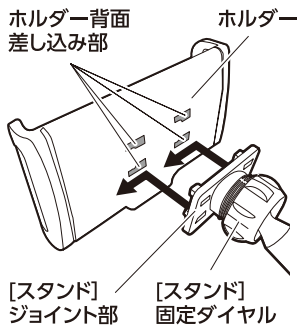
*仕様および外觀は、性能改良のため予告なく変更することがあります。

使用方法

※取り扱いの際に指や爪をケガしないようにご注意ください。

①ホルダーとスタンドを接続

- 図のようにホルダー背面の差し込み部に、スタンドのジョイント部をスライドさせて接続します。「カチッ」と音が鳴るまでしっかりと差し込んでください。



■ホルダーとスタンドの取りはずし方法

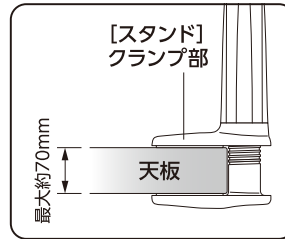
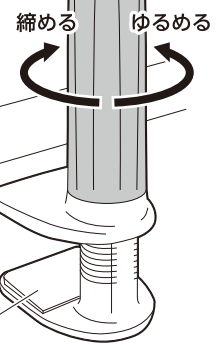
- ホルダーをしっかり押さえた状態で、スタンドの固定ダイヤル部分を親指で右側にスライドさせるように押し「カチッ」と音が鳴りホルダーよりスタンドが外れます。

②スタンドをクランプで固定する

クランプ固定ダイヤル

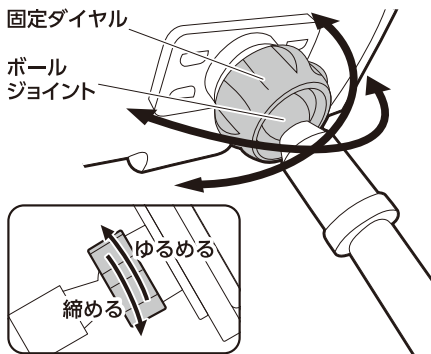
- クランプ固定ダイヤルをゆるめてクランプを開き、天板の厚さに合わせてクランプ固定ダイヤルを締めてスタンドを固定してください。

※クランプ固定ダイヤルをゆるめる際、フレキシブルアーム(以下アーム)が曲がっているとアームを傷める場合がありますので、アームをまっすぐに伸ばした状態で、クランプ固定ダイヤルをゆるめてください。
※スタンドがしっかりと固定され、ぐらつきがないことを確認してください。



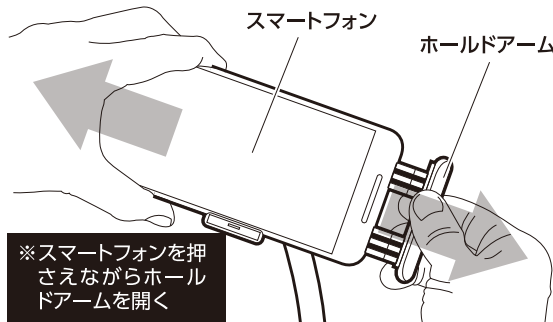
③ホルダーの角度調節

- 固定ダイヤルをゆるめて、ボールジョイント部の角度を調節し、固定ダイヤルを締めます。



④スマートフォンを取り付ける

- ホルダーのホールドアームの片側にスマートフォンをひっかけてホールドアームを引き出すように押し当て、逆側のホールドアームを引き出しスマートフォンを挟み込んでください。
※スマートフォンがしっかりと固定され、ぐらつきがないことを確認してください。



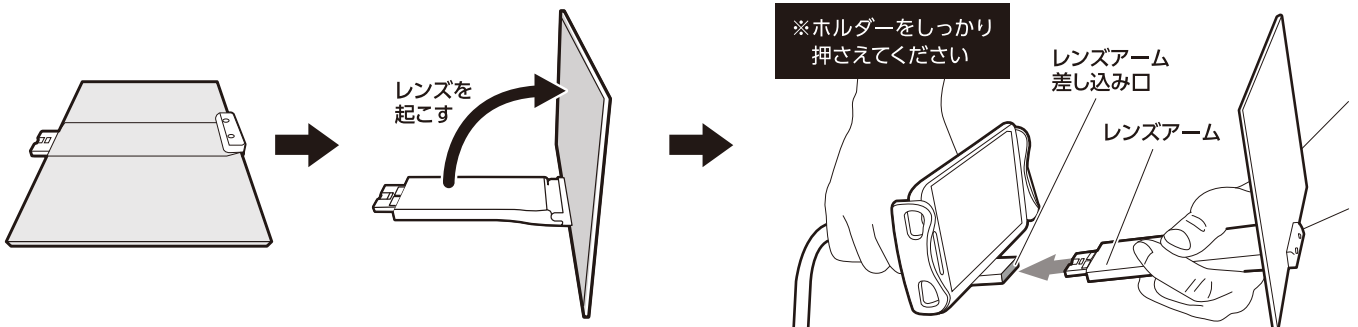
■スマートフォンの取りはずし方法

スマートフォン本体をしっかり押さえ、ホールドアームを開いてください。

※不意の落下による破損や故障を防ぐために、必ずスマートフォン本体をしっかり押さえておいてください。

⑤拡大レンズを取り付ける

- 図のようにレンズを起こした状態で、ホルダーのレンズアーム差し込み口に、レンズアームを接続します。「カチッ」と音が鳴るまでしっかりと差し込んでください。



※レンズの取り扱いの際には十分に注意してください。

レンズを取り付けたり、取り外す際は周囲に障害物がないことを確認してから慎重に行ってください。

■拡大レンズの取りはずし方法

- レンズアームとホルダーをしっかり持ってお互いを引っ張ることで、ホルダーよりレンズアームが外れます。